



ÉLÉMENTS EN BÉTON PRÉFABRIQUÉ POUR DES APPLICATIONS SPÉCIFIQUES

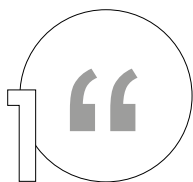






INDEX

| | |
|-------|--|
| 4-5 | Murs de tête et têtes d'aqueduc |
| 6 | Dalles - marches - bancs & bordures |
| 7 | Caniveaux |
| 8-9 | Bloc de démarcation en béton |
| 10-11 | Caveaux funéraires |
| 12 | Murs de piscine à sceller dans le béton |
| 13 | Murs matricés |
| 14 | Murs de quai |
| 15 | Panneaux de bardage |
| 16-17 | Gabions/Stonebox |
| 18 | Poubelles souterraines et Butoir de parking, remorque et butée de roue |
| 19 | Ancres de levage |



MURS DE TÊTE ET TÊTES D'AQUEDUC

Complètement liss

MURS DE TÊTE

Les murs de tête sont disponibles en différents types et dimensions. Cette diversité résulte des possibilités en épaisseur, longueur et hauteur, combinée avec une finition droite, arrondie ou biseautée. Ajoutons le système de jonction, la composition du béton et le revêtement du béton.

CBS Beton offre une gamme complète de murs de tête. Hors les murs standards, nous pouvons fabriquer un élément complètement sur mesure. Notre bureau d'étude vous propose le mur répondant à vos besoins.



| | STANDARD | SUR MESURE |
|------------------------|--|--|
| HAUTEUR | 60 cm - 250 cm | 60 cm - 500 cm |
| LONGUEUR | 60 cm - 400 cm | 60 cm - 1600 cm |
| EPAISSEUR | 20 cm | 10 cm - 20 cm - 25 cm - 30 cm - 40 cm |
| TYPE DE CAVITÉ | froid - moitié épaisseur mur avec manchon glip - avec tuyau béton sous angle | froid - moitié épaisseur mur avec manchon glip - avec tuyau béton sous angle |
| SURCHARGE | 10 kN/m ² - 20 kN/m ² | 10 kN/m ² - 40 kN/m ² |
| QUALITÉ BÉTON | C40/50 traditionnel vibré | C35/45 traditionnel vibré - C40/50 traditionnel vibré - C60/75 autoplaçant |
| RECOUVREMENT | 30 mm | 30 mm - 40 mm - 50 mm |
| CLASSE D'ENVIRONNEMENT | XA3 XF4 | XA3 XF4 |
| CLASSE D'EXPOSITION | EA3 EE4 | EA3 EE4 |
| FINITION | droit - arrondie - oblique | droit - arrondie - oblique |

TÊTES D'AQUEDUC

CBS Beton produit également des murs de têtes d'aqueduc avec des murs aux parois latérales biseautées. Ces têtes d'aqueduc sont disponibles en deux types standard: intérieur 80 x 80 cm et 100 x 100 cm.

Toutes les têtes d'aqueduc sont fabriquées avec du béton autoplaçant C60/75, EA3, EE4 avec un revêtement de béton de 30 mm. Les côtés visibles ont une finition lisse. Une grille ou un clapet anti-retour sont optionnelles. Non seulement ces murs sont les plus attractifs visuellement, ils offrent aussi la solution la plus rentable.

Outre les têtes d'aqueduc standards, CBS Beton offre du sur mesure; des mesures intérieures jusque 400 x 400 en combinaison avec une épaisseur de mur de 20 ou 30 cm. Sur demande, nous modifions notre composition ou le revêtement du béton.

Nos éléments sont acceptés généralement chez les administrations locales et bureau d'études. La nuisance pour les résidents est restreinte car les murs sont installés rapidement.





| I : DIMENSIONS INTÉRIEUR 80 X 80 W : PAROIS 10 | | | | |
|--|---------------|-----------------------------|---------|----------|
| | HAUTEUR CM | Ø, TYPE DE CAVITÉ | C. COIN | KKA |
| CUIT 100 90 11 90 | 90 | aveugle | 1 : 1 | 4 x 1,3T |
| CUIT 100 90 11 90 | 90 | froid 300 400 500 | 1 : 1 | 4 x 1,3T |
| CUIT 100 90 11 90 | 90 | manchon béton 300 400 500 | 1 : 1 | 4 x 1,3T |
| CUIT 100 90 11 90 | 90 | PVC 160 200 250 315 400 500 | 1 : 1 | 4 x 1,3T |
| CUIT 100 90 11 90 | 90 | GRES 200 250 300 400 500 | 1 : 1 | 4 x 1,3T |
| | | | | |
| CUIT 100 90 12 L 90 | 90 | aveugle | 1 : 1 | 4 x 1,3T |
| CUIT 100 90 12 L 90 | 90 | froid 300 400 500 | 1 : 1 | 4 x 1,3T |
| CUIT 100 90 12 L 90 | 90 | manchon béton 300 400 500 | 1 : 1 | 4 x 1,3T |
| CUIT 100 90 12 L 90 | 90 | PVC 160 200 250 315 400 500 | 1 : 1 | 4 x 1,3T |
| CUIT 100 90 12 L 90 | 90 | GRES 200 250 300 400 500 | 1 : 1 | 4 x 1,3T |
| | | | | |
| CUIT 100 90 12 H 90 | 90 | aveugle | 1 : 1 | 4 x 1,3T |
| CUIT 100 90 12 H 90 | 90 | froid 300 400 500 | 1 : 1 | 4 x 1,3T |
| CUIT 100 90 12 H 90 | 90 | manchon béton 300 400 500 | 1 : 1 | 4 x 1,3T |
| CUIT 100 90 12 H 90 | 90 | PVC 160 200 250 315 400 500 | 1 : 1 | 4 x 1,3T |
| CUIT 100 90 12 H 90 | 90 | GRES 200 250 300 400 500 | 1 : 1 | 4 x 1,3T |
| | | | | |
| CUIT 100 120 11 L | 120 | aveugle | 1 : 1 | 4 x 1,3T |
| CUIT 100 120 11 L | 120 | froid 300 400 500 | 1 : 1 | 4 x 1,3T |
| CUIT 100 120 11 L | 120 | manchon béton 300 400 500 | 1 : 1 | 4 x 1,3T |
| CUIT 100 120 11 L | 120 | PVC 160 200 250 315 400 500 | 1 : 1 | 4 x 1,3T |
| CUIT 100 120 11 L | 120 | GRES 200 250 300 400 500 | 1 : 1 | 4 x 1,3T |
| | | | | |
| CUIT 100 120 11 H L | 120 | aveugle | 1 : 1 | 4 x 1,3T |
| CUIT 100 120 11 H | 120 | froid 300 400 500 | 1 : 1 | 4 x 1,3T |
| CUIT 100 120 11 H | 120 | manchon béton 300 400 500 | 1 : 1 | 4 x 1,3T |
| CUIT 100 120 11 H | 120 | PVC 160 200 250 315 400 500 | 1 : 1 | 4 x 1,3T |
| CUIT 100 120 11 H | 120 | GRES 200 250 300 400 500 | 1 : 1 | 4 x 1,3T |

| I : DIMENSIONS INTÉRIEUR 100 X 100 W : PAROIS 10 | | | | |
|--|---------------|-----------------------------|---------|----------|
| | HAUTEUR CM | Ø TYPE DE CAVITÉ | C. COIN | KKA |
| CUIT 120 130 11 | 130 | aveugle | 1 : 1 | 4 x 1,3T |
| CUIT 120 130 11 | 130 | froid 300 400 500 | 1 : 1 | 4 x 1,3T |
| CUIT 120 130 11 | 130 | manchon béton 300 400 500 | 1 : 1 | 4 x 1,3T |
| CUIT 120 130 11 | 130 | PVC 160 200 250 315 400 500 | 1 : 1 | 4 x 1,3T |
| CUIT 120 130 11 | 130 | GRES 200 250 300 400 500 | 1 : 1 | 4 x 1,3T |

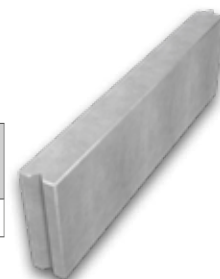
- Tous nos murs d'aqueduc et nos éléments d'écoulement standard sont des produits bénorisés.
 - Les éléments d'écoulement sont de stock et sont livrables rapidement.
- 250 Version 3.1 - Chapitre 3 - Points 41 et 42 de l'Agence des routes et du trafic.



DALLES - MARCHES - BANCS & BORDURES

BORDURES

| | HAUTEUR | LONGUEUR CM | ÉPAISSEUR CM | POIDS KG | RACCORD |
|---------------|---------|----------------|-----------------|----------|---------------------|
| CLF10GB30/100 | CM | 100 | 10 | 73 | rainure - languette |



BANCS

| | HAUTEUR | LONGUEUR CM | ÉPAISSEUR CM | POIDS KG |
|--------|---------|----------------|-----------------|----------|
| CMEZ50 | 65 | 300 | 50 | 2388 |
| CMEZ40 | 65 | 300 | 40 | 1910 |



TRIBUNES

| | HAUTEUR | LONGUEUR CM | ÉPAISSEUR CM | POIDS KG |
|---------------|---------|----------------|-----------------|----------|
| CTRI92 40x500 | 40 | 500 | 92 | 1766 |



MARCHES DE SOL

| | HAUTEUR CM | LONGUEUR CM | ÉPAISSEUR CM | POIDS KG |
|--|---------------|----------------|-----------------|----------|
| CTRAP15 100x40 plat | 15 | 100 | 40 | 150 |
| CTRAP15 120x40 lisse | 15 | 120 | 40 | 176 |
| CTRAP15 100x40 avec bande antidérapante | 15 | 100 | 40 | 150 |



DALLES DIMENSIONS SUR MESURE

| | LARGEUR CM | LONGUEUR CM | ÉPAISSEUR CM | POIDS KG |
|------|---------------|----------------|-----------------|----------|
| CTAB | variable | | | |



DALLES

| | LARGEUR CM | LONGUEUR CM | ÉPAISSEUR CM | POIDS KG |
|----------------|---------------|----------------|-----------------|----------|
| CPLAAT 100X200 | 100 | 200 | 14 | 679 |
| CPLAAT 200X200 | 200 | 200 | 14 | 1362 |



3

CANIVEAUX

Caniveaux à grilles, à fentes, pour passage de câbles.

Les caniveaux à grilles/à fentes et les caniveaux à câbles se prêtent parfaitement au passage de l'eau, des câbles ou des tuyaux de gaz. Les caniveaux à fente sont principalement utilisés pour le trafic routier, les zones industrielles, les parkings, les ports, les stations-service et les stations de lavage, les centres commerciaux et les aéroports.

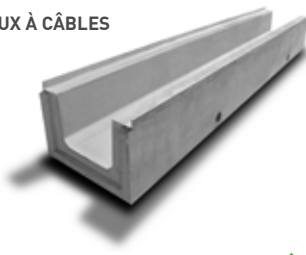


| | HAUTEUR CM | LONGUEUR CM | PIED CM | POIDS KG |
|--|---------------|----------------|------------|----------|
| CANIVEAUX À GRILLE (AVEC OU SANS COUVERCLE) | | | | |
| CRG3030 | 37 | 225 | 40 | 420 |
| CANIVEAUX À CÂBLES | | | | |
| CKG3030 | 38 | 300 | 48 | 676 |
| CKG3334 | 43 | 300 | 45 | 897 |
| CKG4450 | 54 | 300 | 70 | 1197 |
| CKG2020 | 26 | 200 | 34 | 236 |
| CKG4340 | 53 | 300 | 60 | 1115 |
| CKG85110 | 100 | 400 | 130 | 4085 |
| CANIVEAUX À FENTE | | | | |
| CVHGB16 | 34 | 200 | 50 | 697 |

CANIVEAUX À GRILLE



CANIVEAUX À CÂBLES



CANIVEAUX À FENTE



Avaloir en béton (type CVHGZV 34x200) pour caniveaux à fente

DEUX VARIANTES

VARIANTE 1: un regard de visite béton ouvert avec grille en fonte amovible

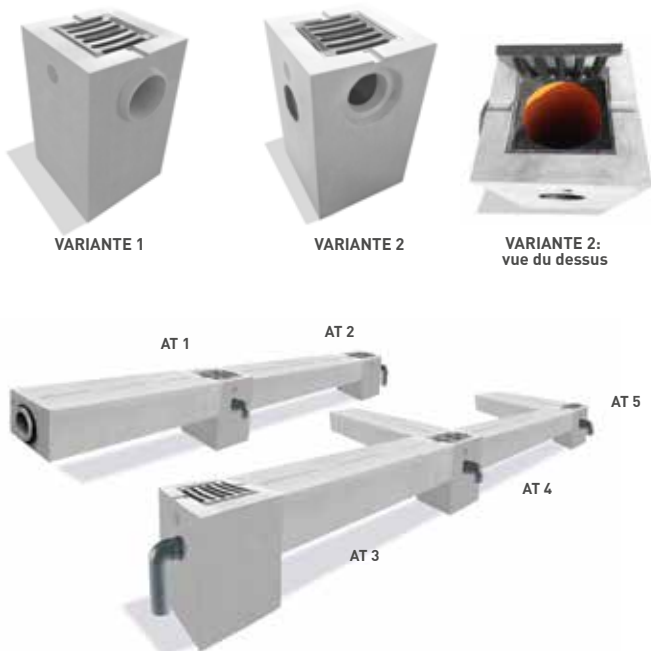
- C'est un séparateur pur. Il y a seulement une douille de connexion de type PVC avec un diamètre de 160 mm. En fonction de la hauteur d'un manchon deraccordement, la capacité de collecte varie de 12 à 30 litres.

VARIANTE 2: un regard de visite béton avec piège à odeurs intégré avec grille en fonte amovible

- La deuxième variante a un siphon intégré (piège à odeurs) en PVC de haute qualité (classe B, capacité de charge de 125 kN). Le sable et la boue sont collectés dans un tuyau vertical en PVC d'un diamètre de 315 mm. La capacité de collecte est de 20 litres. Avec ce type, la hauteur de connexion ne peut pas être modifiée.

Caractéristiques : Il existe 5 types de connexion.

- AT 1 – entre deux caniveaux à fente
- AT 2 – fin de fosse ouverte à gauche
- AT 3 – fin de fosse ouverte à droite
- AT 4 – Type T
- AT 5 – Type L



AVALOIR EN BÉTON

| | HAUTEUR CM | LONGUEUR CM | LARGEUR KG | POIDS KG | RACCORD KKA | QUALITÉ BÉTON |
|--------------|---------------|----------------|---------------|-------------|----------------|------------------|
| CVHGZV 81x50 | 81 | 49,5 | 49,5 | 360 | 2 x 2,5 T | C50/60 |



BLOC DE DÉMARCACTION EN BÉTON

Nos barrières en béton + clôtures de chantier sont principalement utilisés pour délimiter de manière simple et efficace des chantiers, des événements, des environnements industriels et des terrains. Dans un climat de plus en plus turbulent, nos murs de délimitation offrent une stabilité supplémentaire contre les fortes rafales de vent et le risque d'être emporté ou renversé



Nos blocs de démarcation offrent une meilleure stabilité face forte rafales de vent



Points de départ pour la conception

- Classe de résistance du béton : béton haute résistance C60/75
- Classes d'environnement (NF EN 206) :
 - XC4 : alternance d'humidité et de sécheresse
 - XF3 : Forte saturation en eau sans agent de déverglaçage

✓ Installation

Facile à poser grâce à ancrages de levage KKA prévus sur le côté supérieur ou à déplacer par chariot grâce aux fentes en bas.

✓ 2 types de murs

- **CAW12 50x300**: bloc de démarcation sans profils creux
- **CAW12H 50x300**: bloc de démarcation avec profils creux (pour coupler les éléments et/ou pour l'application des clôtures vent perméable).

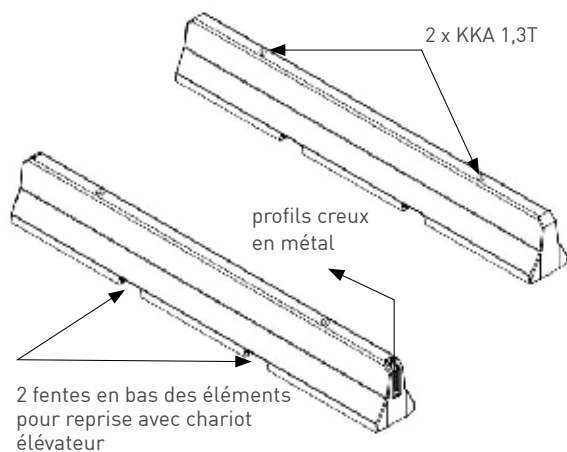
✓ Accessoires optionnels

Pièce de jonction galvanisée pour coupler les éléments

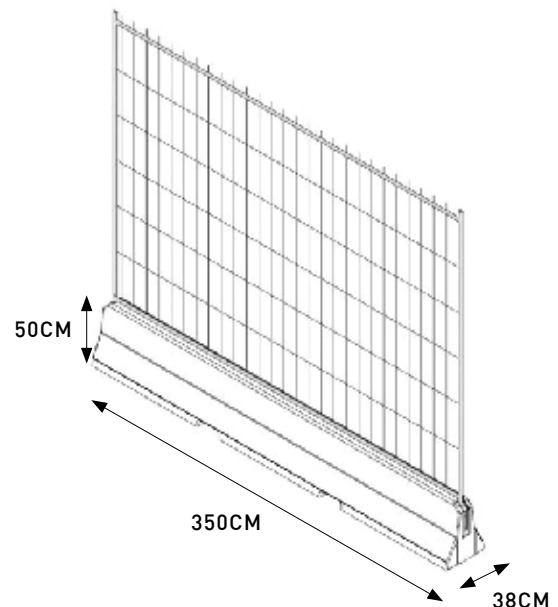
✓ Dimensions et poids

- Format standard: 350 x 38 x 50 cm (longueur x largeur x hauteur en cm)
- CAW12(H) 50x350: 930 kg

CAW12 50x300: Sans profils creux



CAW12H 50x300: Avec profils creux



| | | HAUTEUR CM | LONGUEUR CM | Pied CM | POIDS KG | RACCORD KKA |
|---|--------|---------------|----------------|------------|-------------|----------------|
| BLOC DE DÉMARCATIION | | | | | | |
| 11827 | CAW12 | 50 | 350 | 38 | 920 | 2 x 1,3 T |
| BLOC DE DÉMARCATIION AVEC PROFILS CREUX EN MÉTAL POUR LES CLÔTURES HERAS | | | | | | |
| 11828 | CAWH12 | 50 | 350 | 38 | 920 | 2 x 1,3 T |
| PIÈCE DE JONCTION GALVANISÉE CAW12H | | | | | | |
| 10817 | CAWH12 | | | | | |



Profil creux, à côté



Profil creux, côté supérieur



Pièce de jonction galvanisée



CAVEAUX FUNÉRAIRES

Caveaux funéraires préfabriqués en béton durable.

CBS Beton vous présente sa toute nouvelle gamme de produits (CGRAFK). Nos caveaux funéraires sont fabriqués avec du béton auto-plaçant et sont coffrés complètement lisses. Ils sont équipés d'un manchon de raccordement pour ventilation. La position du manchon garantit que l'eau ne stagne pas dans le caveau et s'évacue facilement.



2 types de caveaux funéraires :

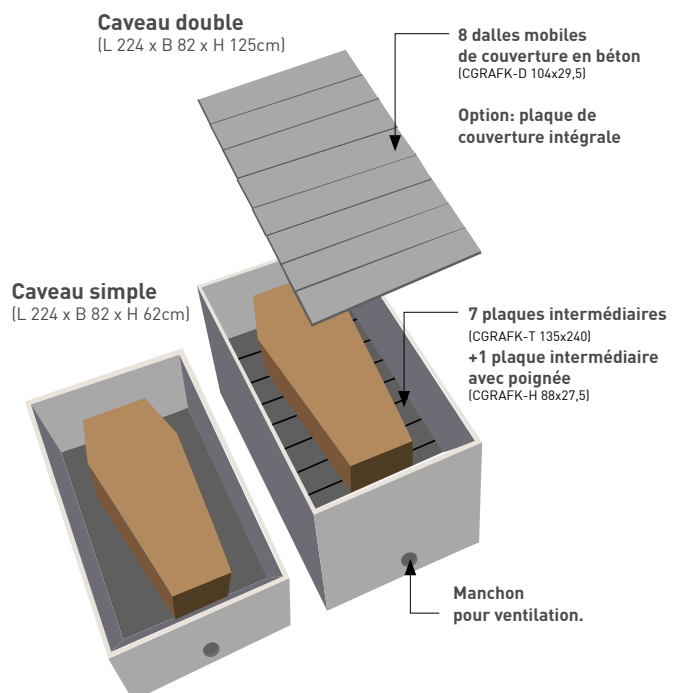
1) **Caveau simple** (Dimensions internes : L 224 x B 82 x H 62cm)

2) **Caveau double** (Dimensions internes : L 224 x B 82 x H 125cm)

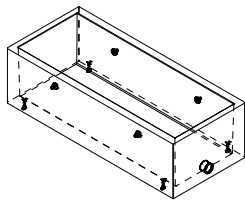
L'ouverture au sommet des deux types de caveaux est fermée avec 8 plaques de couverture mobiles en béton. Le caveau double dispose également de 8 plaques intermédiaires (7+1) pour diviser le caveau en deux espaces.

Avantages :

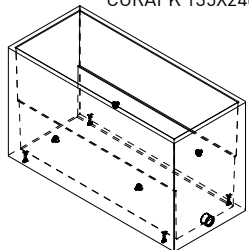
- ✓ Les caveaux en béton sont constitués d'un béton autoplaçant de haute qualité, de qualité C60/75 GB EE3 XC4 XF1 14 PREV 2 AR 3 CEM I LA WAI (0,50) BENOR.
- ✓ Ils comprennent un dispositif de levage (galvanisé) résistant à la rouille.
- ✓ Ils sont pourvus d'un marquage indélébile avec la date de production.
- ✓ L'ensemble est fabriqué en une seule pièce.
- ✓ Manchon de raccordement dissimulé.
- ✓ Pas de côtes ou de protubérances pointues.



CGRAFK 68X240

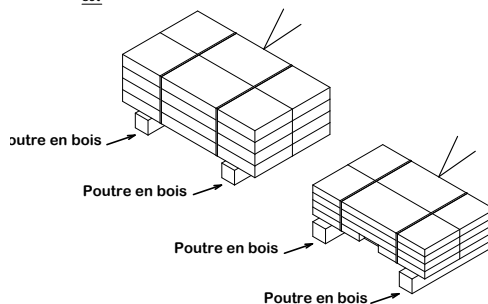


CGRAFK 135X240



CGRAFK-D 104x29,5 (13121)

8st



CGRAFK-T 104x27,5 (13120)

7st

CGRAFK-H 104x27,5 (13126)

1st

| CAVEAUX | | | | | | |
|----------------|---------------|----------------|---------------|-------------|----------------|------------------|
| | HAUTEUR CM | LONGUEUR CM | LARGEUR CM | POIDS KG | RACCORD KKA | QUALITÉ BÉTON |
| CGRAFK 68x240 | 68 | 240 | 93 | 1293 | 4 x 2,5 T | C60/75 |
| CGRAFK 135x240 | 135 | 240 | 93 | 2012 | 4 x 2,5 T | C60/75 |

| DALLES EN BÉTON | | | | | | |
|-------------------|---------------|----------------|---------------|-------------|------------------|----------------------|
| | HAUTEUR CM | LONGUEUR CM | LARGEUR CM | POIDS KG | QUALITÉ BÉTON | PIÈCES PAR PAQUET |
| CGRAFK-D 104x29,5 | 8 | 104 | 29,5 | 60 | C60/75 | 8 |
| CGRAFK-T 88x27,5 | 5 | 88 | 27,5 | 29,5 | C60/75 | 7 |
| CGRAFK-H 88x27,5 | 5 | 88 | 27,5 | 29 | C60/75 | 1 |

* Il est possible de commander des couvercles et des plaques intermédiaires de rechange.

Différentes étapes pour le Placement des caveaux funéraires



1) Creuser et égaliser des puits



2) Pose d'un filet



3) Mise en place des caveaux



4) Alignement des caveaux l'un à côté de l'autre



5) Placer 7 dalles mobile intermédiaires



5.1) 1 plaque intermédiaire avec poignée



6) Pose de 8 dalles de couverture sur le caveau



7) Manchon pour ventilation



8) Enfoncer la terre autour des caveaux



9) 5 couches sur les plaques supérieures :
feuille, tissu, isolation, tissu, feuille



10) Marquage CBS Beton + date de production



11) Couvrir les caveaux complètement



MURS DE PISCINE À SCELLER DANS LE BETON

Ces murs sont utilisés pour la construction d'une piscine : à travers les ouvertures situées en bas, les plaques sont ancrées dans la dalle de fond coulée sur place au moyen de barres d'armature. L'avantage de ces éléments est leur assemblage par languette et rainure et la plus grande possibilité d'ajustement (réglage de la longueur).



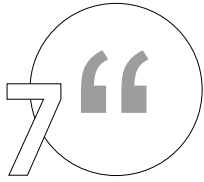
| MURS DE LA PISCINE | | | | | | | |
|--------------------|---------------|----------------|-------------|----------------------------|---------------------|------------------|--------------|
| | HAUTEUR CM | LONGUEUR CM | POIDS KG | ANCRES DE LEVAGE KKA | RACCORD | QUALITÉ BÉTON | CSBLOK CM |
| CSAN 175x300 | 175 | 300 | 1900 | 2 x 2,5 T | rainure - languette | C60/75 | 22,5x30 |



| BLOC DE POSE | | | | | | |
|----------------|---------------|----------------|---------------|-------------|-------------------------|------------------|
| | HAUTEUR CM | LONGUEUR CM | LARGEUR CM | POIDS KG | ANCRES DE LEVAGE KKA | QUALITÉ BÉTON |
| CSBLOK 22,5x30 | 22,5 | 45 | 30 | 41 | - | C60/75 |

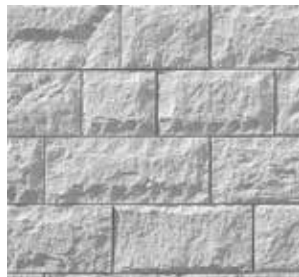
Avantages des murs en béton préfabriqué pour les piscines

- Installation rapide des murs modulaires
- Les murs ont une surface lisse et conviennent parfaitement à l'insertion un liner.
- Très robuste et durable
- Nombreuses possibilités d'exécution
- Possibilité de réglage de la longueur



MURS MATRICÉS

CBS Beton peut réaliser des murs avec une empreinte. L'avantage de cette méthode est que l'empreinte est incorporée au coffrage pendant la production et dure donc aussi longtemps que le mur de soutènement lui-même.



Pommern: aspect pierres plates



Brabant: motif de rocher



Rhein: cubes abstraits



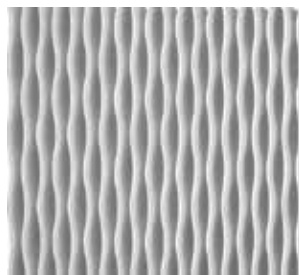
Alster: bois sans rainures en VF



Colorado: bois avec rainure en V



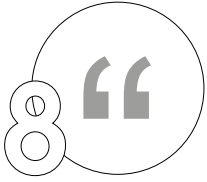
Orinoco: structure ondulée



Corsica: structure ondulée



Venta: bamboo



MURS DE QUAI

Les bordures des quais permettent aux voyageurs de monter et descendre des trains rapidement et en toute sécurité. CBS Beton produit ces éléments préfabriqués en béton selon le label de qualité Benor et les règles techniques d'Infrabel.



MURS DE QUAI

| | HAUTEUR CM | LONGUEUR CM | VPIED CM | POIDS KG | ANCRES DE LEVAGE KKA | QUALITÉ BÉTON |
|-------------------------|---------------|----------------|-------------|-------------|----------------------------|---------------|
| Perronb mod96 138x100 | 138 | 100 | 82 | 656 | 3 x 1,3 T | C60/75 |
| Perronb mod96 138x200 | 138 | 200 | 82 | 1314 | 4 x 1,3 T | C60/75 |
| Perronb mod96 VH 138x88 | 138 | 88 | 80 | 820 | 3 x 1,3 T | C60/75 |

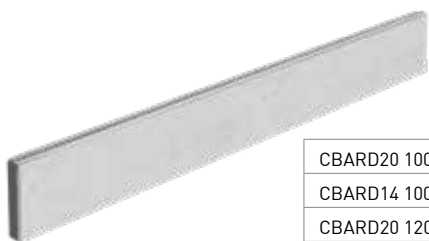
VH = coin fixe





PANNEAUX DE BARDAGE

Les panneaux de bardage préfabriqués sont un moyen efficace pour la construction industrielle et agricole tels que les entrepôts ou les zones de stockage. Avec ces panneaux de bardage vous pouvez construire rapidement et à moindre coût. Un autre avantage est la flexibilité. La dimensions des panneaux indiquées sont les hauteurs et longueurs maximale. Les dimensions des plaques sont adaptées au réel de chaque projet.

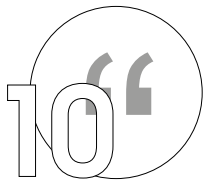


| PANNEAUX DE BARDAGE | | | | | | |
|---------------------|---------------|----------------|-----------------|-------------|----------------|---------------|
| | HAUTEUR CM | LONGUEUR CM | ÉPAISSEUR CM | POIDS KG | RACCORD RTA | QUALITÉ BETON |
| CBARD20 100x600 | 100 | 600 | 20 | 2900 | 2 x 2,5 T | C60/75 |
| CBARD14 100x600 | 100 | 600 | 14 | 2030 | 2 x 2,5 T | C60/75 |
| CBARD20 120x700 | 120 | 700 | 20 | 4060 | 2 x 2,5 T | C60/75 |
| CBARD14 120x600 | 120 | 600 | 14 | 2440 | 2 x 2,5 T | C60/75 |

Autres dimensions sur demande!



- Exécution sur mesure possible
- Modification de la longueur



GABIONS/STONEBOX

Gabions/Stonebox, multifonctionnels et esthétiques

Généralité

CBS Beton livre des murs de soutènement standards pour la gamme de gabions/Stonebox. Les corbeilles cloisonnées sont réalisées avec un treillis et remplies avec un empierrement.

Le grillage, protégé contre la corrosion (alu+zinc), a des mailles de 50mm x 50mm et un fil de 4mm. Une cage de gabion est en général divisée uniformément en cellules internes par un ou plusieurs diaphragmes.

Les entretoises et les agrafes sont du même alliage que le treillis (alu+zinc) afin d'éviter les réactions diélectriques d'oxydation entre métaux différents. Les entretoises renforcent les cages et empêchent les déformations du parement. Les agrafes assemblent et interconnectent les gabions vides et ferment et sécurisent les éléments remplis de pierres.



Montage

CBS Beton ne fait jamais le montage des gabions même, vu que c'est très facile de fixer notre système par vos soins.

Un gabion/Stonebox est monté contre un mur de soutènement avec un écart de 20cm. Ça veut dire que vous avez besoin de 1m³ de pierres pour 5m² de gabions. Nous ne fournissons pas de pierres, mais nous conseillons de prendre des pierres avec un granulométrie de 60/100. Il est possible avec notre système de remplir les corbeilles mécaniquement.

Vous pouvez choisir la finition des gabions/Stonebox: sur les côtés sans ou avec colonne (par max. 2m de long et en standard 30cm de large) et pour les dessus sans ou avec un 'TOP' (max. 25cm de haut) et éventuellement avec un retour de l'autre côté. (voir les options 1-2-3)

Parce que la fixation des entretoises dans les murs de soutènement est faite après la pose des murs de soutènement, il est facile de corriger des imperfections éventuelles. La fixation des entretoises se fait chaque 40cm par des vis Turbo (foré à Ø6mm). Si vous avez choisi l'option sans 'TOP' il faut mettre les entretoises plus bas que la hauteur du mur de soutènement même.

ATTENTION:

Mettez les pattes de fixation de l'entretoises toujours côté droit. La fixation du couvercle ou du TOP se fait avec des plaquettes, qu'il faut fixer chaque 80cm avec des vis Turbo.

Pour clipser le treillis sur les entretoises avec les agrafes nous pouvons vous fournir une *pince à sertir en consignment. Les 10 premiers jour sont gratuits, après vous payerez un montant de location/jour.



OPTION 1: Sans "TOP"



OPTION 3: Avec 'TOP' et retour



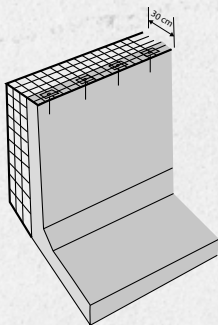
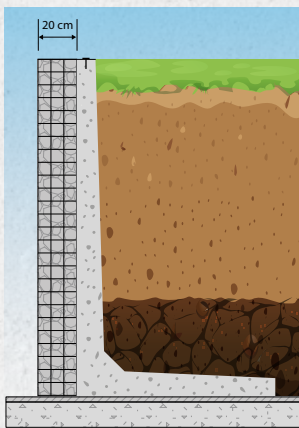
OPTION 2: Avec "TOP"



Colonne fix avec plaquette et vis

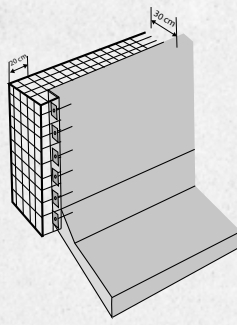
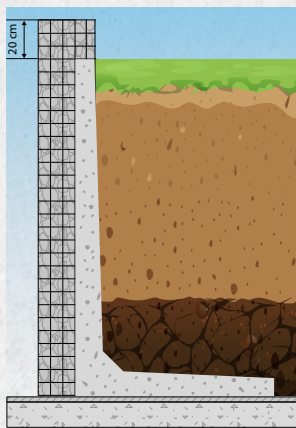
3 OPTIONS

OPTION 1: SANS "TOP"



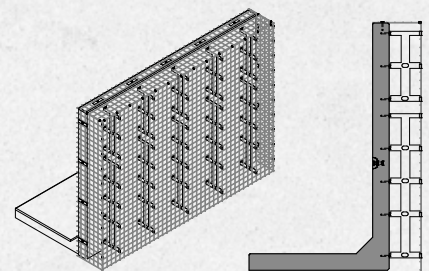
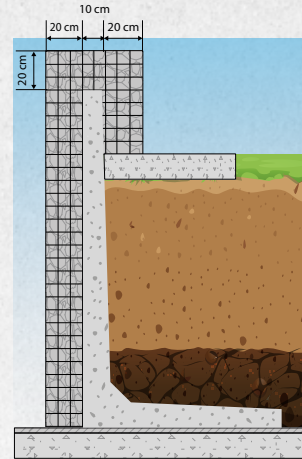
TREILLIS A MÊME HAUTEUR:
Couvre + fixation avec plaquette
en galva et vis

OPTION 2: AVEC "TOP"

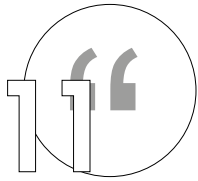


DÉPASSANT LATÉRAL:
Colonne + fixation avec plaquette
en galva et vis

OPTION 3: AVEC 'TOP' ET RETOUR



REVÊTEMENT GABION:
Les entretoises sont fixées tous les 40 cm
avec des vis Turbos



POUBELLES SOUTERRAINES

Les conteneurs à déchets souterrains sont idéaux pour les villes et les municipalités. Plus de nuisances olfactives, une plus grande capacité de stockage et des coûts de vidange réduits. Ces poubelles sont enterrées de 2/3 dans le sol. Sur le dessus des conteneurs, un couvercle en plastique ou en métal est prévu. En ajoutant du bois, ils s'intègrent parfaitement à l'environnement.

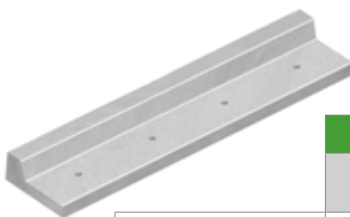


| | POUBELLES SOUTERRAINES CARRÉ | | | | | |
|----------------|------------------------------|----------------|---------------|-------------|-----------------------------|------------------|
| | HAUTEUR CM | LONGUEUR CM | LARGEUR CM | POIDS KG | ANCRES DE LEVAGE: HACRON | QUALITÉ BÉTON |
| CSE4M3 255x185 | 255 | 185 | 185 | 4740 | 4 x 2,5 T | C60/75 |
| CSE5M3 264x185 | 264 | 185 | 185 | 5460 | 4 x 2,5 T | C60/75 |



BUTOIR DE PARKING, REMORQUE ET BUTÉE DE ROUE

Butoir de parking, le moyen le plus sûr et le plus intelligent de protéger votre voiture lorsque vous faites marche arrière ou que vous vous garez. Ils sont faciles à installer avec des clous ou des boulons solides dans le sol.



| | BUTOIR DE PARKING, REMORQUE ET BUTÉE DE ROUE | | | | | |
|----------------|--|----------------|---------------|-------------|-----------------------------|------------------|
| | HAUTEUR CM | LONGUEUR CM | LARGEUR CM | POIDS KG | ANCRES DE LEVAGE: HACRON | QUALITÉ BÉTON |
| CTROT80 33x400 | 33 | 400 | 78 | 1425 | 2 x 2,5 T | C60/75 |

13

ANCRES DE LEVAGE

Consultez la section technique pour déterminer le type d'ancrage de levage nécessaire en fonction du type de mur.

- Crochets à rotule (1) type Arteon = KKA
- Ancres plates pour le transport (2) = RTA
- Ancres de manutention = MRD24 - MRD42 (3)





CBS Beton SA

Hooimeersstraat 8, 8710 Wielsbeke, Belgique.

Tél: + 32 56 61 75 37 - Fax: + 32 56 61 75 39 - info@cbs-beton.com - www.cbs-beton.com

Nous tenons à souligner que les informations et les indications contenues dans ce catalogue technique ne constituent pas une description complète et concluante. Elles sont plutôt destinées à compléter les règles reconnues de l'architecture à observer par l'utilisateur expert et à fournir des notes explicatives sur l'installation et l'utilisation de nos produits. Nous vous faisons également remarquer que nos produits ne peuvent être utilisés et installés que par des personnes compétentes et qu'une attention particulière doit être accordée à une manipulation et à un stockage corrects de nos marchandises. Au besoin, nous nous tenons à votre entière disposition pour un avis et des conseils.